

Попов Александр Владимирович

магистрант

Полякова Ольга Игоревна

магистрант

ФГАОУ ВО «Национальный исследовательский
Томский государственный университет»

г. Томск, Томская область

АРХИТЕКТУРНО-ЛАНДШАФТНЫЙ АНАЛИЗ ПАРКА «ГОРОДСКОЙ САД» Г. ТОМСКА

***Аннотация:** в данной статье произведена оценка малых архитектурных форм (МАФ), дорожно-тропиночной сети, водных объектов и древесно-кустарниковой растительности парка. Составлены рекомендации по улучшению внешнего облика объекта городского озеленения.*

***Ключевые слова:** парк, сад, состояние насаждений, МАФ, композиция, древесная группа.*

Сад – это участок с культивируемыми растениями. Помимо древесных и кустарниковых насаждений и цветников сад обычно включает аллеи, площадки для отдыха, небольшие водоемы, малые архитектурные формы, скульптуру, беседки, кафе и т. д. Сад, в отличие от парка, имеет довольно ограниченные размеры, редко превышающие 5 га. Ландшафт сада обычно носит явно рукотворный, антропогенный характер [2, с. 448].

Городской сад – парк и развлекательный комплекс, расположенный в центре города Томска, между Ново-Соборной площадью, улицей Герцена, стадионном «Труд» и Томсктрансгазом.

Современный томский городской сад был основан в 1886 году на месте заболоченного участка Ново-Соборной площади. Инициатором создания выступил томский губернатор Герман Августович Тобизен, план сада разработал «главный томский ботаник» Порфирий Крылов. Площадь сада составила около 2 га.

Сад был устроен в традициях английского пейзажного садового стиля с чередой древесных насаждений и значительных по размеру полян, выложенных дерном, извилистые дорожки сада были посыпаны песком, были установлены скамейки, сооружен центральный павильон, рядом с которым разбит цветник, выкопан пруд, сложена из камней альпийская горка (Рисунок 1) [5]. В 1907 году фирмой братьев Бромлей (построившей томский водопровод) был бесплатно устроен фонтан. В саду по определенным дням играл оркестр, сад использовался для проведения праздников и гуляний.



Рис. 1. Вид Городского сада с колокольни Троицкого собора. 1886 год

Большую часть сада ныне занимает роща, состоящая в основном из деревьев лиственных пород. В саду также есть небольшое озеро, деревянный детский городок, огороженный частоколом с башенками. В 2008 году горсад победил на международном конкурсе «Хрустальное колесо-2008» в номинации «Лучший парк развлечений с количеством посетителей от 500 тысяч до 1 млн. человек в год» [1].

На территории городского сада произрастает много разнообразных деревьев и кустарников: *Picea obovata* Ledeb., *Picea pungens* «Glauca», *Pinus sylvestris* L., *Abies sibirica* Ledeb., *Populus balsamifera* L., *Populus alba* L., *Salix alba* L., *Betula*

pendula Roth, *Acer negundo* L., *Tilia cordata* Mill., *Malus baccata* (L.) Borkh., *Padus avium* Miller, *Sorbus sibirica* Hedl., *Syringa vulgaris* L., *Amygdalus nana* L.

В целом все деревья и кустарники имеют хорошее физиологическое и декоративное состояние. Но имеются усыхающие и уже усохшие экземпляры. Есть деревья, поврежденные морозобойными трещинами, а также деревья хорошего физиологического состояния, но имеющие сильный наклон в сторону дорожек. Имеются деревья, пораженные трутовиком настоящим *Fomes fomentarius* (L.) Fr. и трутовиком окаймлённым *Fomitopsis pinicola* (Sw.) P. Karst (Рисунок 2). Требуются санитарные рубки и рубки ухода, а также дальнейшая посадка новых деревьев. Газон во многих местах из-за повышенной рекреационной нагрузки деградировал, в таких местах нужно провести мероприятия по рыхлению уплотненного грунта и подсев газонных трав.

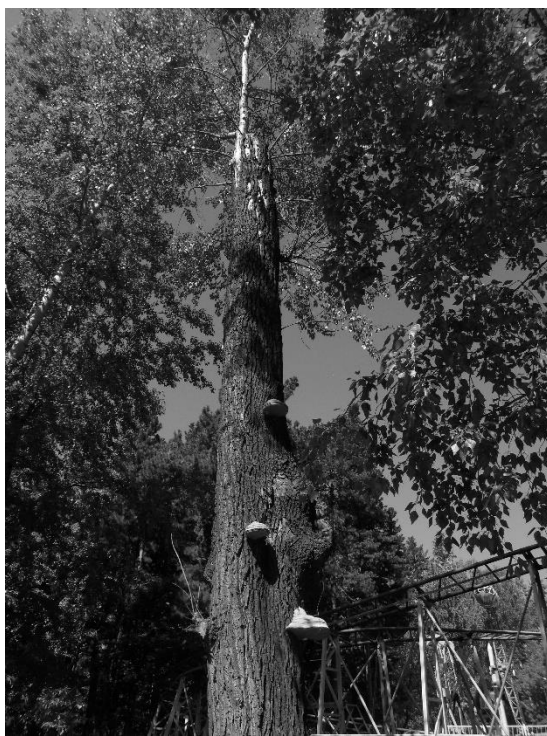


Рис. 2. *Populus balsamifera* пораженный *Fomes fomentarius*

Дорожно-тропиночная сеть, пролегающая по всей территории городского сада, во многих местах имеет глубокие трещины и ямы, которые требуют ремонтных работ. На территории сада расположено озеро, излюбленное место отдыхающих. Рядом с озером располагаются сильно пылящие во время цветения деревья, по этой и другим причинам, озеру требуется тщательный уход и частая

чистка водной поверхности (Рисунок 3). Из всех малых архитектурных форм ремонту подлежат только лавочки. В некоторых местах лавочки нужно заменить на новые, а некоторые покрасить.



Рис. 3. Озеро в Городском саду г. Томска

Малые формы, покрытия, водоёмы и другие элементы сада должны создавать единую композицию с насаждениями [3, с. 148].

Возле озера имеется пустое пространство, пригодное для создания живописной группы растений. Создание группы украсит территорию городского сада и придаст динамичность самому озеру. Так как большинство растений в городском саду представлены лиственными породами, то и группу предпочтительно создать из лиственных деревьев и кустарников. Предлагается группа из следующих растений: *Amelanchier canadensis* (L.) Medik., *Amygdalus nana* L., *Caragana arborescens* 'Lorbergii', *Betula pendula* 'Youngii', *Salix purpurea* 'Pendula', *Chaenomeles japonica* (Thunb.) Lindl. ex Spach (Рисунок 4). Предложенная группа предпочитает освещённое место, а у озера как раз такое место. Группа может расти на засоленных почвах и переносит известковые почвы. Пик декоративности группы наступает, когда на нежно-зелёном фоне молодых листьев берёзы «Юнги» распускаются ирга и ярко-розовые цветы миндаля, в это же время цветёт хеномелес. Затем группа также смотрится выигрышно. Светло-зелёные листья ирги оттеня-

ются блестящими ярко-зелёными листьями миндаля. Группа может быть представлена, как только этими растениями, так и дополнена многолетниками, например *Hemerocallis* L., *Ligularia* Cass., *Iris* L., *Hosta* Tratt., *Ajuga reptans* L. и др. Многолетники удачно выполняют связующую роль между древесной группой и озером [4, с. 33].

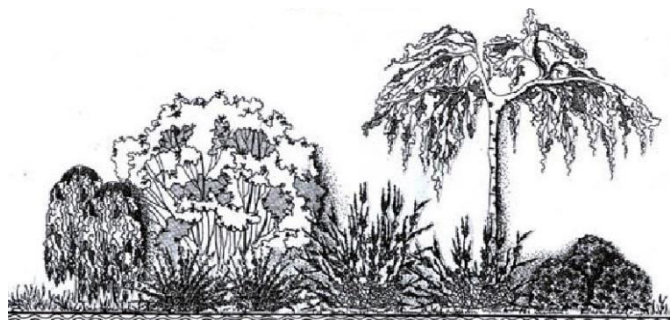


Рис. 4. Лиственная группа у озера

Список литературы

1. Википедия. Свободная энциклопедия [Электронный ресурс]. – Режим доступа: https://ru.wikipedia.org/wiki/Городской_сад
2. Горохов В.А. Зеленая природа города: Учеб. пособие для вузов. – 2-е изд., доп. и перераб. – М.: Архитектура-С, 2005. – 528 с.
3. Гостев В.Ф. Проектирование садов и парков: Учеб. для техникумов / В.Ф. Гостев, Н.Н. Юскевич. – М.: Стройиздат, 1991. – 340 с.
4. Заитова И.Л. Декоративные древесные группы. Альбом для садового дизайнера / И.Л. Заитова, И.В. Мочалов. – М.: Брунс Пфланцен, 2004. – 49 с.
5. Официальный сайт ОАО «Городской сад» г. Томск [Электронный ресурс]. – Режим доступа: <http://gorsad-tomsk.ru/history>