

Долгова Елена Николаевна

студентка

Матвеев Вячеслав Андреевич

студент

Гришанина Марина Сергеевна

студентка

Иконникова Татьяна Михайловна

студентка

ФГБОУ ВО «Самарская государственная

сельскохозяйственная академия»

г. Самара, Самарская область

ПРОЕКТ ОЗЕЛЕНЕНИЯ И БЛАГОУСТРОЙСТВА ТЕРРИТОРИИ МАЛОГО САДА В САМАРСКОЙ ОБЛАСТИ

Аннотация: в данной статье представлен проект благоустройства и озеленения малого сада в пейзажном стиле, освещена тема подбора растений с учетом их адаптивности к условиям Среднего Поволжья. Изучены методы защиты растений от вредителей, возбудителей болезней и сорных растений, в результате чего выявлены наиболее перспективные методы защиты декоративных культур от вредных организмов.

Ключевые слова: благоустройство территории, озеленение, малый сад, проектирование, миксбордер, цветник, декоративные растения, обработка семян, тагетес, агератум, сальвия.

Озеленение населенных мест – одна из важнейших частей градостроительства, одно из эффективных средств охраны окружающей среды [1].

Зеленые насаждения – один из основных элементов благоустройства любых территорий [2].

Древесные и кустарниковые насаждения в значительной степени нивелируют амплитуду колебаний температуры, увеличивают влажность воздуха в

жаркие дни, являются эффективным барьером на пути городского шума, а также влияют на визуальное восприятие среды в городе [4].

Главная задача ландшафтного искусства – создавать и сохранять красоту на новых площадях, ремонтировать, осваивать и благоустраивать сложные территории. От того насколько грамотно разработан план ландшафтного дизайна, будет зависеть комфорт и эстетика участка [3].

Цель исследований – разработка проекта благоустройства и озеленения территории малого сада, отвечающего всем требованиям, включая зонирование территории, эстетические качества растительного материала, природно-климатические и экологические свойства региона.

В задачи исследования входило:

1. Планирование участка.
2. Изучение основных видов стилового оформления территории и основ создания элементов ландшафта.
3. Проектирование элементов благоустройства и озеленения малого сада с учетом выбранного стиля.
4. Подбор ассортимента растений с учетом адаптации к условиям региона.

Изучаемым объектом является малый сад, который находится в частном секторе города Гольягти, имеет общую площадь 1142 м². Освещенность участка хорошая. Механический состав почвы – средний суглинок. Рельеф данной территории имеет естественный уклон. Стояние грунтовых вод среднее (2,5–3 м). Преимущественное направление ветров является северо-западное. Территория под строительство жилого здания расположена в северо-восточной части озеленяемого объекта. Режим использования участка – всесезонный.

На участке территория, предполагаемая под озеленение, делится на:

1. Жилую зону, (жилой дом, гараж).
2. Зону отдыха, (беседка для отдыха, беседка для барбекю).
3. Входную зону.

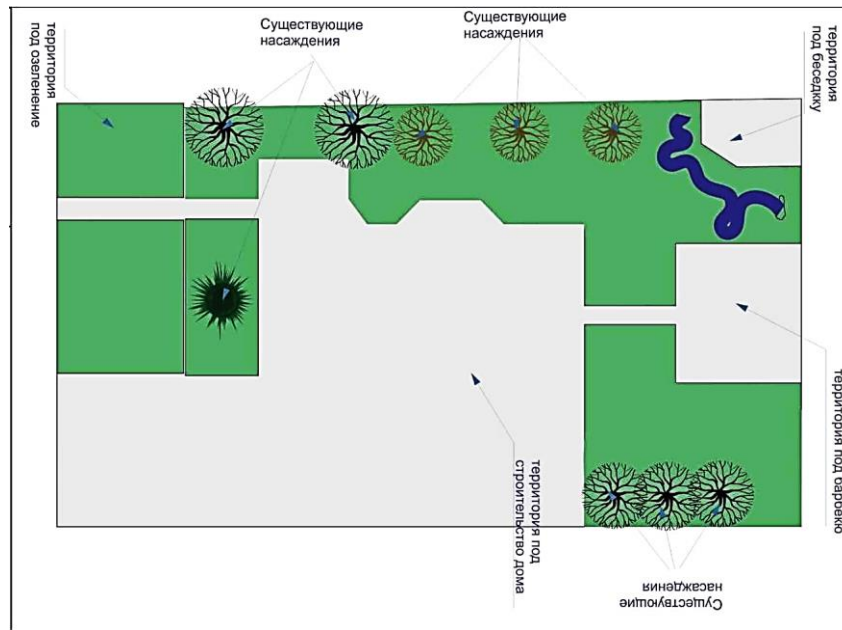


Рис. 1. Ситуационный план объекта (М: 1:200)

Главная идея проекта в пейзажном стиле заключается в гармонии и простоте ухода. Композиционным центром участка является зона отдыха, в которой расположена беседка, оформленная рокарием и водоемом. Для гармоничного сочетания всех элементов сада, необходимо свободное пространство, здесь оно представлено газоном. На газоне располагается дорожка, выложенная брусчаткой из гранита. А также планируемые постройки дома, гаража, беседки для отдыха и барбекю.

На входе мы решили расположить миксбордер. Общая площадь миксбордера составляет 25,3 м². Цветник имеет неправильную вытянутую форму и находится на входе на участок. Миксбордер разбит на две части асфальтированной дорожкой, ведущей к дому. Композиция зоны для отдыха выполнена с помощью многолетних растений в виде волн и островков.

Растения, подобранные для миксбордера:

Таблица 1

Сирень	Пионы
Гортензия древовидная	Спирея ниппонская «Сноумаунд»
Пузыреплодник калинолист. «Диаболо»	



Рис. 2. Генеральный план участка

Общая площадь рокария – 90м². Расположен в южной стороне участка. Цветник имеет неправильную форму. Рокарий окаймляет зону отдыха – территорию под строительство беседки и зоны барбекю.

Для оформления рокария предлагается использовать следующие культуры:

Таблица 2

Туя западная «Филиформис»	Пихта корейская
Туя западная «Вудварди»	Туя западная «Смарагд»
Спирея препельная «Грейфшейм»	Сосна горная «Пумилио»
Туя западная «Хозери»	Сосна горная «Шервуд компакт»
Ирис болотный	Барбарис Тунберга «Атропурпуреа»
Сосна горная «Бенджамин»	Лиственница европ. «Стиф Випер»
Можжевельник сред. «Минт Джулеп»	Хоста
Аива японская «Юкиготен»	Гортензия метельчатая

Выполнен проект благоустройства и озеленения территории малого ада в пейзажном стиле, отвечающий заявленным функциям.

Подобран ассортимент растительных форм, соответствующий почвенно-климатическим условиям региона и общей стилизации сада.

Список литературы

1. Бондарева О.Б. Клумбы и живые изгороди / О.Б. Бондарева. – М.: АСТ; Донецк: Сталкер, 2007. – 156 с.

2. Ипполитова Н.Я. Планировка и цветочный дизайн участка / Н.Я. Ипполитова. – М.: Фитон+, 2003. – 192 с.
3. Павленко Л.Г. Ландшафтное проектирование. Дизайн сада / Л.Г. Павленко. – Ростов н/Д: Феникс, 2005. – 192 с.
4. Цветоводство: Методические указания / Г.К. Марковская, Ю.В. Степанова. – Кинель: РИЦ СГСХА, 2016. – 46 с.