

СОЦИОЛОГИЯ**Белолюбская Тамара Николаевна**

студентка 5 курса

Борисова Ульяна Семеновна

д-р. социол. наук, профессор кафедры СиУП

ФЭИ СВФУ Финансово-экономический институт

им. М.К. Аммосова

г. Якутск, Республика Саха (Якутия)

**АНАЛИЗ СИСТЕМЫ УПРАВЛЕНИЯ ПЕРСОНАЛОМ В ОАО
«НАМКОММУНТЕПЛОЭНЕРГО»**

***Аннотация:** в статье представлен анализ организации ОАО «Намкоммунтеплоэнерго», приведены подробные сведения об организации, предложена структура управления для сбалансирования и распределения функции управления организации.*

***Ключевые слова:** ОАО «Намкоммунтеплоэнерго», анализ, рабочие кадры, органы управления, организационная структура.*

Коммунальная и жилищная сфера России – это многоотраслевой комплекс, в котором переплелись социально-экономические вопросы жизнеобеспечения городов и иных населенных мест.

ОАО «Намкоммунтеплоэнерго» создано в 2012 году распоряжением Правительства РС (Я) от 28.12.2011 г. № 1424–р и распоряжения Главы МО «Намский улус» от 25.08.2011 года № 1237/1–р. ОАО «Намкоммунтеплоэнерго» создано на базе Намского филиала ГУП «ЖКХ» РС(Я). Учредителем является МО «Намский улус».

Основной деятельностью ОАО «Намкоммунтеплоэнерго» является обеспечение теплоснабжением и водоснабжением объектов жилого, производственного и социального назначения. Потребителями услуг являются физические и юридические лица. Единственным учредителем ОАО «Намкоммунтеплоэнерго» является Муниципальное образование «Намский улус». Общество

находится в ведомственном подчинении министерства жилищно-коммунального хозяйства и энергетики РС(Я)

Внутренняя структура предприятия функциональная, ориентирована на производственную деятельность и имеет следующие структурные компоненты (см. рис. 1).

По состоянию на 31 июня 2014 года в данной организации численность работников составляет 576 человек, в том числе 454 мужчин, 122 женщин.

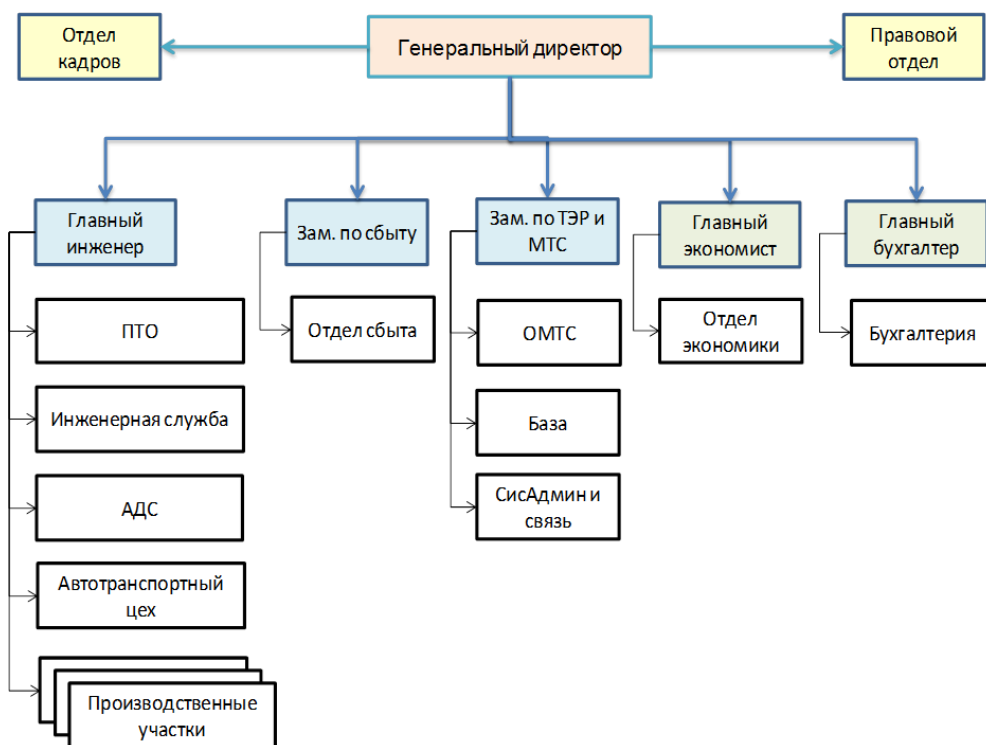


Рис. 1 Существующая организационная структура управления ОАО «Нам-коммутеплоэнерго».

В целом, можно делать вывод о том, что в организации рабочих кадров много, это продиктовано спецификой организации. Далее, образование в основном среднее специальное, тут нужно обратить внимание на принятии на работу к специалистам технического характера. Много рабочих кадров без среднего общего образования, что и следует в кратчайшие сроки устранить. Радует то, что возраст персонала средних лет.

Основное внимание в производственной практике уделялось кадровым вопросам. Так, органами управления Обществом являются: Общее собрание акционеров; Совет директоров Общества; Генеральный директор общества (еди-

ноличный исполнительный орган).

Для оптимизации деятельности всех структурных подразделений организации требуется совершенствование всей системы управления.

И структурно предлагаем последовательный переход к проектному типу организационной структуры. (см. рис. 2)



Рис. 2 Предлагаемая организационная структура управления ОАО «Намкоммутеплоэнерго».

Мы думаем, что при переходе к вышеуказанному типу организационной структуры, организация сможет сбалансировать и распределить функции Управления организации таким образом, что сократит затраты на выполнение излишних функций.

Список литературы

1. Коллективный договор ОАО «Намкоммутеплоэнерго» на 2012–2014гг.
2. Концессионное соглашение между муниципальным образованием «Намский улус» и ОАО «Намкоммутеплоэнерго», с Намцы, 2013